



榮獲ISO9001品質認證

全屋淨化

高效除濕

智能控制

· 台 · 灣 · 製 · 造 ·



隱形殺手OUT
好空氣，看得見
隨時隨地呵護家人

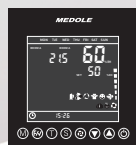
全台唯一
業界首創

米多力 除濕機濾網

可去除甲醛/異味 除濕機

SGS認證，可去除致命汙染甲醛。

採用觸控面板，可加裝APP、空氣品質感測器，隨時掌握室內品質。



觸控面板



簡易遙控器



獨立顯示型
空氣品質偵測器



空氣品質感測器



Apple Homekit



MEDOLE APP

採用環保冷媒

全屋淨化

高效除濕

智能控制

產品特色



不佔空間

全國首創吊隱式除濕機，不佔空間。



除甲醛淨化濾網

內附除甲醛淨化濾網，可實現全屋淨化。



全屋除濕

大除濕量，除濕無死角。



超低噪音設計

全機體鍍鋅鋼板或304不鏽鋼防蝕堅固耐用，採多層隔音，超低噪音設計。



防火自動斷電功能

全系列具三重防火自動斷電功能及全機防火材料。



水盤滿水位自動停機警告裝置

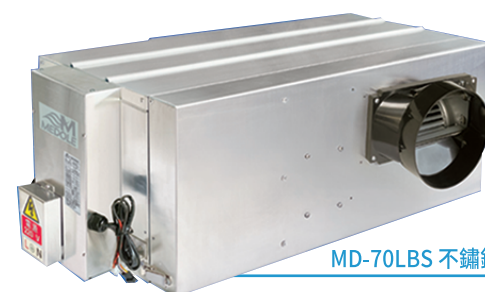
採自然排水免除倒水煩惱，滿水自動停機警示裝置。



台灣製造

全機百分百台灣製造，讓您安心使用。

MD-70LB 鍍鋅



MD-70LBS 不鏽鋼

部分機型標準配備

1

濾網具除甲醛功能

米多力吊隱式除濕機是全台唯一採用日本王子除甲醛濾網功能。

2

玻璃觸控面板

採用玻璃觸控面板、有線控制。

MD-140LB 鍍鋅



MD-140LBS 不鏽鋼

選用配備

1

手機APP雲端遙控

智慧型雲端模組，APP控制開關、設定運轉模式、推播。

2

空氣品質感測器

智慧型雲端模組，APP控制可量測空氣品質因子。

3

無線傳輸控制面板

可攜帶至控制區域操作。

4

近端群組集控功能

近端1-32群組集中控制功能。

5

內部網路控制系統

電腦端集中控制功能。

6

紫外線殺菌裝置

SGS紫外線殺菌認證，完全將空氣中有害細菌-黑黴菌、綠膿桿菌分解殺死，殺菌率99.9%。

7

HomeKit

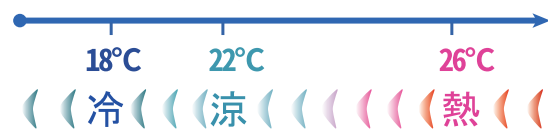
它可以讓使用者使用裝置對本產品進行組態、溝通和控制。

海島型氣候 潮濕帶來的困擾

台灣地處亞熱帶又屬海島型氣候，常年高溫高濕環境，依據中央氣象局，長期統計月平均相對濕度約為81%RH 左右使人常感到非常不舒適。尤其於春雨霪霪的梅雨季節，當相對濕度達70%RH以上時，微小的塵蹣、細菌、黴菌、孢子即迅速成長，若無有效控制，在高濕的環境易危害身體健康。

居家中衣物、布類家具、地板等物品發霉變質產生霉味，對人體易產生過敏、鼻炎、鼻塞、孩童氣喘等症狀，或常有因浴室內潮濕而發生滑倒造成意外狀況等。米多力吊掛隱藏式除濕機採用智慧型微電腦控制，免除倒水煩惱，既安全又節能，將您的居住空間控制在舒爽清淨的環境中。

體感溫度(°C)

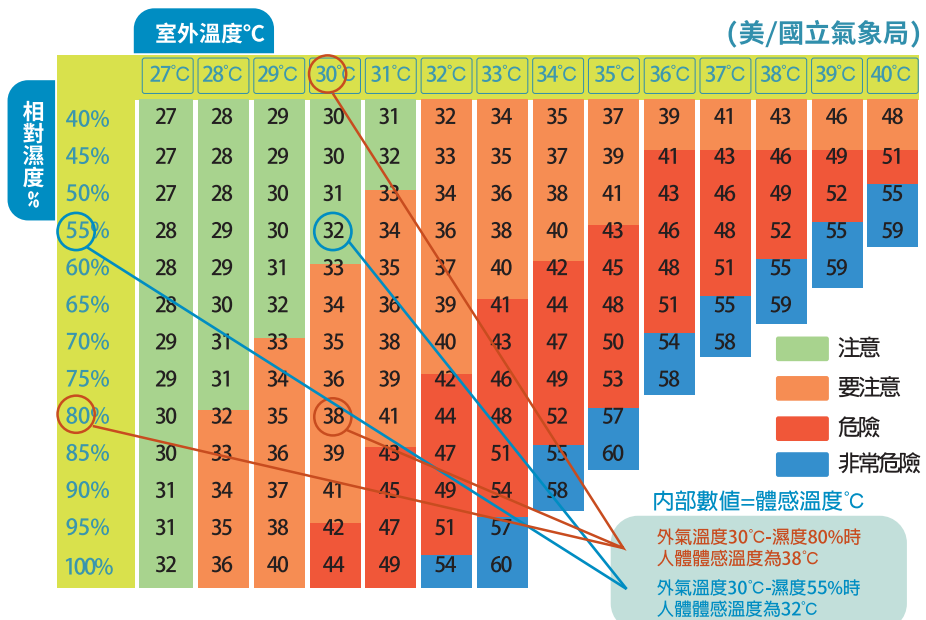


體感溫度 (Heat Index)

是一種綜合空氣溫度
和相對濕度來確定體感
溫度的指標-即真正感受
到的溫度。

人體通過排汗來達到
降溫的目的，在這個過程
中汗液中的水分得已蒸
發並且從人體帶有熱量。
但是當相對濕度較高時，
水份的蒸發就會降低，人
體就會感到悶熱。

故若環境濕度乾爽時
，室內冷氣空調溫度則可
以適度調高些也不會覺
得熱，且舒適又節能。



適用安裝場所

居家			商業			專業	
臥室	浴室間	別墅區	博物館	美術畫廊	恆溫恆濕室	重要零件儲存室	手術房
衣櫃間	晒衣房	小木屋	圖書館	器材儲藏室	個人出租倉庫	醫院藥品儲存室	實驗室、冷凍庫
更衣間	鞋櫃間	SAP室	展示空間	茶葉製造廠	山區渡假旅館	電子廠製程設備	古董字畫收藏室
更衣區	酒櫃間	音響室	汽車旅館	室內游泳池	銀行保險寄物櫃	醫院藥品儲存室	動植物培養研究空間

甲醛的來源及對人體的危害

甲醛存在於哪些地方？

- 建築和裝修材料，包括油漆、壓製木製品等
- 家居用品如膠水、紙製品、防皺衣料、酒精
- 一些洗碗液、柔軟劑、化妝品中的防腐劑
- 一些食品中的防腐劑
- 化肥和農藥、香菸煙霧、汽車廢氣

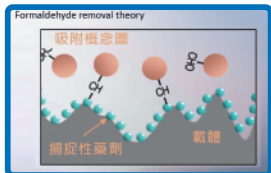
甲醛可能對人體產生如下影響：

- 眼睛、鼻子、喉嚨受到刺激，頭痛、噁心
- 皮膚過敏 起水泡或出現濕疹
- 哮喘、支氣管炎等呼吸疾病
- 神經系統損傷
- 免疫功能損傷
- 癌症

環保署建議甲醛含量
安全標準為 **0.08 ppm**

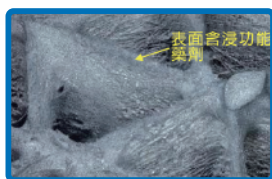
米多力除濕機可去除甲醛除濕機濾網

CD過濾網除去污染物的優點



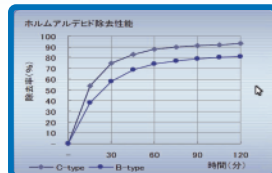
各種功能藥劑成分都塗布過濾器的表面，能有效發揮其效果。

把甲醛的醛基化學鍵打破後，形成一個新的分子，通過分子力，牢固鎖緊在表面，不會發生過度吸附二次釋放的問題。



除甲醛CD過濾網特性

甲醛去除性能



※實驗館容量30m³、初期濃度1mg/m³條件下實測值。
※23±2°C條件下測定數據。
(以上數據供參考)



除臭效果

我司可提供針對特定設施和房間內某處的氣味對策，包括針對氣味發生源的解決方案，以及多款可針對不同氣味成分進行研究的除臭過濾網。這些過濾網的基材是共通的。

您可以從我司主要的基礎過濾網 C、F、HT 系列的三種，以及功能過濾網的五種中進行選擇。

基礎過濾網

米多力使用的濾網 ▼

臭氣種類		C系列過濾網	F系列過濾網	HT系列過濾網
臭氣成分	代表氣體			
硫磺類	甲硫醇 (臭雞蛋味)	★	★★★★	★★
脂肪酸系	醋酸 (酸臭味)	★	★★★★	★★
醛類	乙醛 (香菸、老年臭)	★★★★	★	★★
氮系	三甲胺 / 氨 (魚臭)	★	★★	★★★★
TVOC	甲苯 (溶劑氣味)	★	★★★★	★★
無機氣體	臭氧 (刺鼻臭味、複印機)	★	★★★★	★★

功能過濾網

	玄關用過濾網	護理用過濾網	寵物用過濾網	廁所用過濾網	老人臭用過濾網
除去的臭氣成分	醋酸 吉草酸 乙醛	硫化氫 甲硫醇 吉草酸 乙醛	三甲胺 硫化氫 甲硫醇 吉草酸 乙醛	三甲胺 醋酸 乙醛	乙醛

米多力產品搭配組合

可全方位處理室內空氣品質
Indoor Environmental Quality (IEQ)

有線 & 無線 & 雲端網路互聯網構成

室內空氣汙染!
您看不到的隱形殺手 . . .

連接智慧裝置 | 遠端控制

濕度

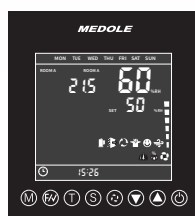
溫度

二氧化碳

PM2.5

甲醛

一氧化碳



觸控式顯示面板



獨立顯示型空氣品質感測器



無線觸控面板遙控器



Apple Homekit



MEDOLE APP

壁掛式
PM2.5
全熱交換器

吊隱式
空氣清淨機

懸掛式
PM2.5
全熱交換器

吊隱式除濕機

空氣品質
感測器

— 有線
-- 無線

好空氣,看得見 隨時隨地呵護家人

米多力以尖端智慧科技，新開發「APP雲端智慧控制中心」。與室內除濕機搭配使用，結合偵測空氣品質感測器，可量測空氣品質因子：二氧化碳、PM2.5、甲醛、CO、溫度、濕度等資料；與全熱交換器、空氣清淨機結合連動，達家庭智慧網功能。



▲風管搭配運用，(1-1)，(1-2)，(1-3)



吊隱式除濕機與各系列產品搭配和選配

米多力除濕機可針對客戶不同的需求，和不同的環境提供相應的選配方案，更可以和其他的米多力產品搭配使用，提供客戶更多樣的選擇和服務。



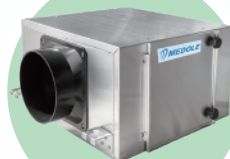
殺菌除臭活氧離子



動力分配箱



斜流增壓管道風機 6"
外徑 Ø146



淨化箱 6"
外徑 Ø146



紫外線抑菌燈管



電動換氣風門 6"
外徑 Ø146

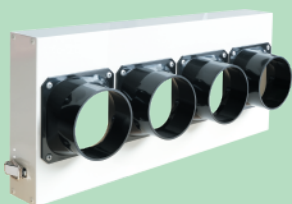
回風箱



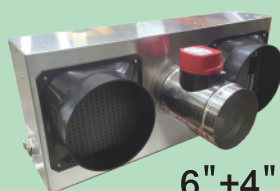
雙孔回風箱 6" * 2
外徑 Ø146



單孔回風箱 8" * 1
外徑 Ø193

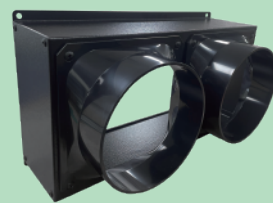


四孔回風箱 4" * 4
外徑 Ø98

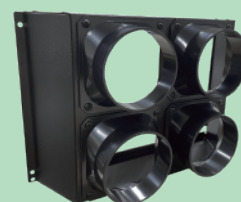


6" + 4" + 6"
外氣引進雙孔回風箱
外徑 Ø98 / Ø146

出風箱



雙孔出風箱 6" * 2
外徑 Ø146

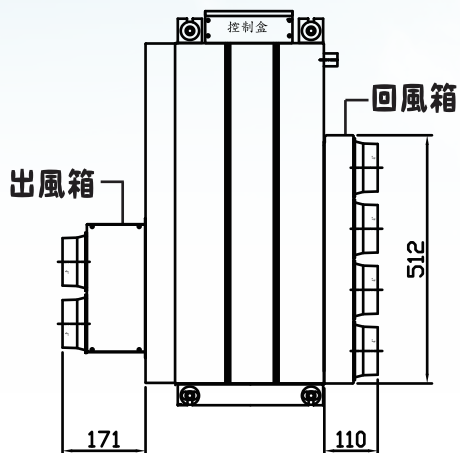


四孔出風箱 4" * 4
外徑 Ø98

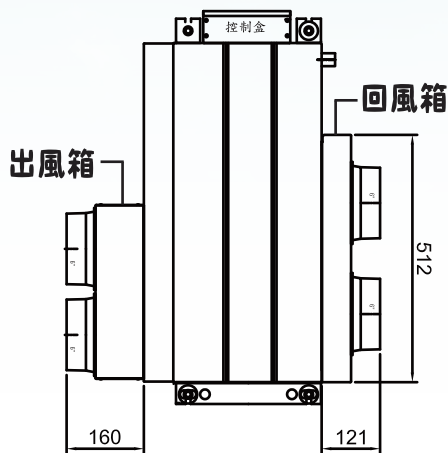
出回風箱安裝示意圖

多元需求，舒適掌握
Comfort Your Way

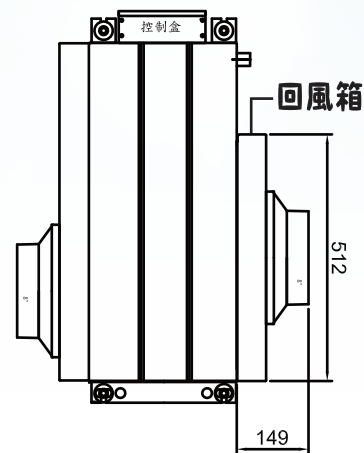
*40/70LB上視圖為範例



4"×4
四孔出回風箱示意圖



6"×2
雙孔出回風箱示意圖



8"×1
單孔回風箱示意圖

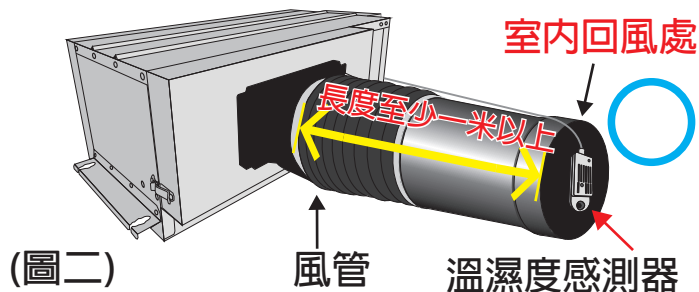
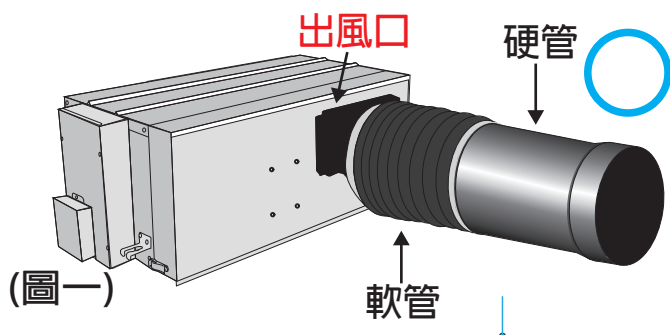
淨化箱，換氣風門維修保養

- 定期檢查通風口。
- 前置濾網因灰塵等棉絮阻塞，會影響清淨，除濕效果。
- 確保將濾網裝入本體。若未裝入，細小灰塵進入機體，引發故障產生。
- 安裝此機組必需預留檢修口以利日後保養維修。
- 長時間不使用機台時，請將電源切斷，可以節省電力。
- 進出風口請淨空，不要阻擋送風，也勿任意縮管。
- 定期請專業人員清洗過濾網和確認外氣有無阻礙物。

風管安裝規範

出回風必需先接軟管才能接硬管，以避免震動，異音等狀況出現。(如圖一)

溫溼度感測器請放置於，距離至少一米以上的室內回風處(無風管則置於室內回風處，如：線型風口)



適用安裝場所

多元空間適用，營造乾爽舒適
Comfort and dryness in every space.



別墅居家

適合全屋除濕，維持舒適乾爽環境。



廚房

降低濕氣，避免發霉與異味。



餐廳

用餐環境乾淨清爽，維護家人健康。



客廳

守護全家主要活動空間，保持空氣流通。



臥室

改善睡眠品質，避免潮濕引起過敏。



衛浴

抑制黴菌滋生，保持乾淨衛生。



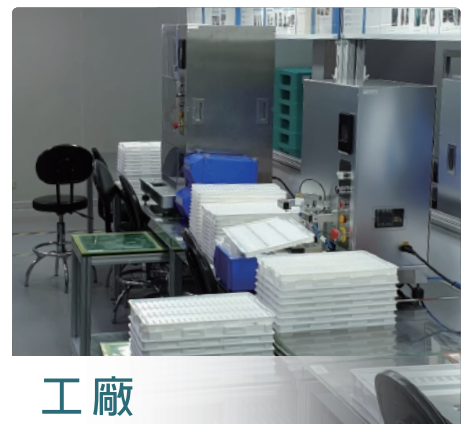
視聽間

維護設備與器材，延長使用壽命。



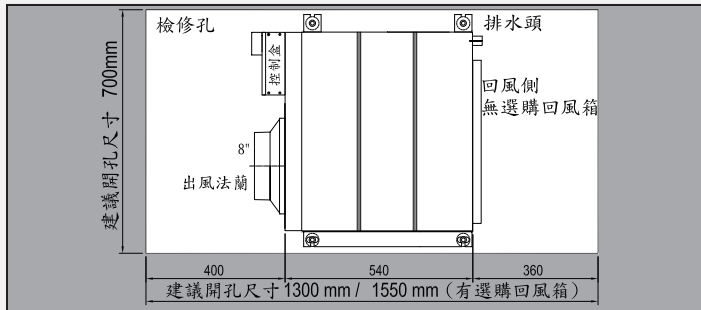
美術館/博物館

守護珍貴藏品，防止潮害損壞。

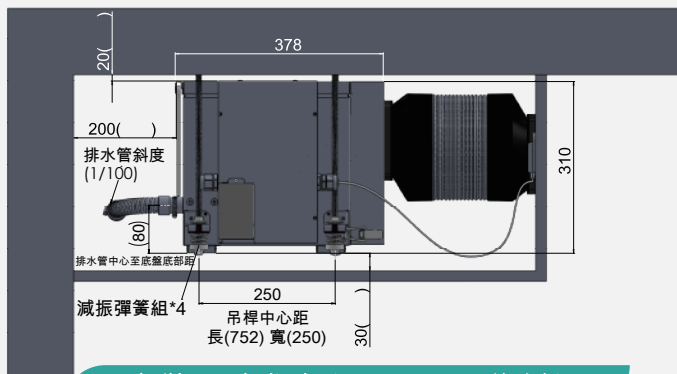


工廠

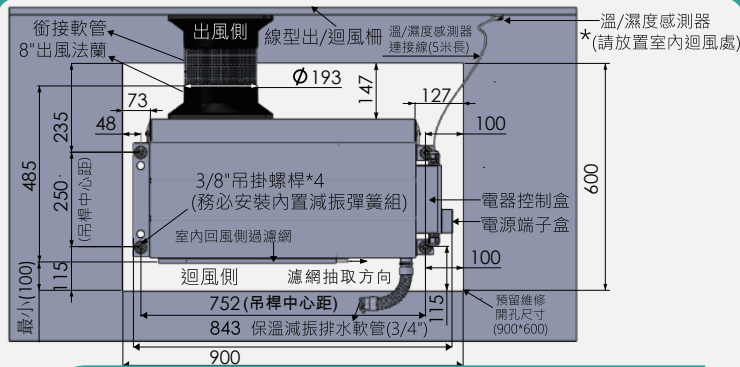
確保產品品質與生產環境穩定。



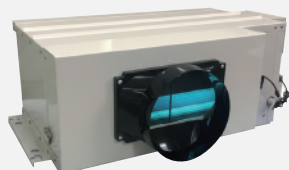
安裝尺寸參考 (以走道型MD-70LBD為例)



安裝尺寸參考 (以MD-70LBD為例)



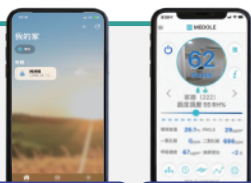
安裝重點及位置示意圖 (以MD-70LBD為例)



紫外線抑菌模組



空氣品質感測器

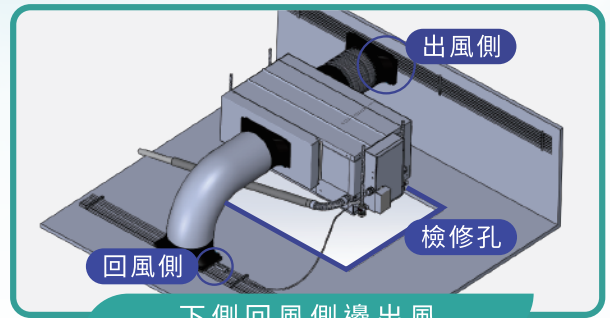


Apple Homekit MEDOLE APP

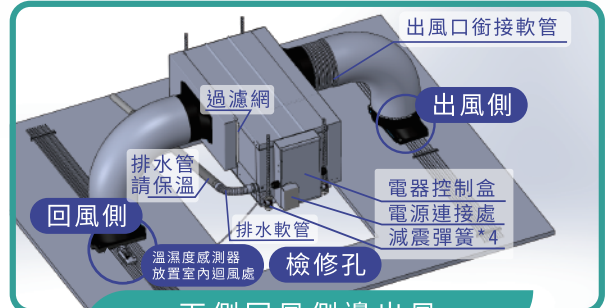
手機雲端遙控



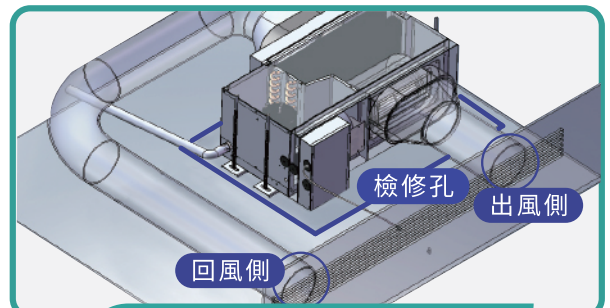
獨立顯示型空氣品質感測器



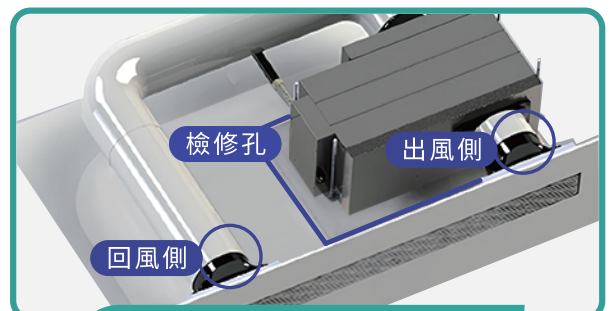
下側回風側邊出風



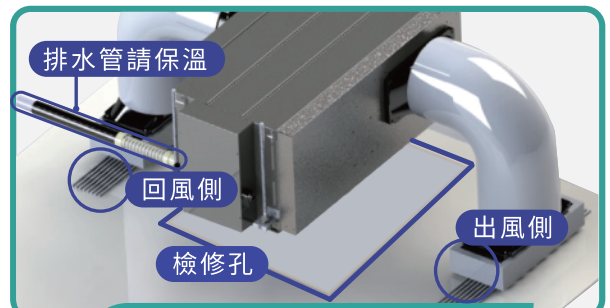
下側回風側邊出風



同側出回風



線型出風柵(同側回風/出風)



線型出風柵(下回風/下出風)



產品展示圖

項目		機型	MD-30LB	MD-A40LB	MD-40LBD	MD-70LBD	MD-70LBAD	MD-100LB	MD-140LB
除濕能力	DB27(°C)/RH60%		15L/日	20L/日	20L/日	35L/日	35L/日	50L/日	70L/日
	DB30(°C)/RH80%		30L/日	40L/日	40L/日	70L/日	70L/日	100L/日	140L/日
能源因數值(E.F)(公升/度)			2.52	2.72	2.71	2.70	2.70	2.52	2.75
電源(V/ph/Hz)			220/1/60	220/1/60	220/1/60	220/1/60	220/1/60	220/1/60	220/1/60
消耗電功率(W)			248	306	308	540	540	825	1060
運轉電流(A)			1.17	1.6	1.48	2.6	2.6	3.9	5.1
啟動電流(A)			6	4.9	10.5	19	19	22	26
風量(CMH)			270	330	330	420	420	600	960
冷媒			R-134a	R-410A	R-134a	R-410A	R-410A	R-410A	R-410A
排水管			3/4"						
適用環境			5°C~40°C						
機體材質			全機體鍍鋅鋼板粉體塗裝						
保護裝置			過熱斷電裝置具防火斷電功能/具來電復歸記憶功能						
控制方式			微電腦控制方式/附外接乾接點						
濕度開關			電子式						
濕度設定			濕度設定範圍RH20%~90%，啟停±3%每1%為一個調整單位						
外型尺寸(W*D*H) mm			710*470*265	710*470*265	845*470*310	845*485*310	662*648*310	1080*610*330	1078*606*385
淨重(Kg)			29	29	38	40	41	52	60
水滿警告裝置			內置	內置	內置	內置	內置	內置	內置
有線觸控面板			內置	內置	內置	內置	內置	內置	內置
無線觸控面板			●	●	●	●	●	●	●
簡易遙控器			●	●	●	●	●	●	●
壓縮機保護開關			高壓保護	高壓保護	高壓保護	高壓保護	高壓保護	高壓保護	高低壓保護
標配出風口(防火級材質)			8"*1	8"*1	8"*1	8"*1	8"*1	8"*2	8"*2
標配回風口(防火級材質)			—	—	—	—	—	8"*2	8"*2
選配出風口(防火級材質)			(6"*2)	(6"*2)	(6"*2)/(4"*4)	(6"*2)/(4"*4)	(6"*2)/(4"*4)	—	—
選配回風口(防火級材質)			(8"*1)/(6"*2)	(8"*1)/(6"*2)	(8"*1)/(6"*2)/(4"*4)	(8"*1)/(6"*2)/(4"*4)	(8"*1)/(6"*2)/(4"*4)	—	—
過濾濾網(除臭/除甲醛)			內置	內置	內置	內置	內置	內置	—
外氣引進回風箱(Φ4")			●	●	●	●	●	●	●
SUS304不鏽鋼機體			—	—	●	●	—	—	●
雙溫濕度感測器			●	●	●	●	●	●	●
1對32近端集控			●	●	●	●	●	●	●
HomeKit 模組			●	●	●	●	●	●	●
手機APP雲端遙控			●	●	●	●	●	●	●
獨立顯示型空氣品質感測器			●	●	●	●	●	●	●
空氣品質感測器			●	●	●	●	●	●	●
紫外線空氣抑菌模組			●	●	●	●	●	●	●
殺菌除臭活氧離子			●	●	●	●	●	●	●
加濕器			●	●	●	●	●	●	●

●選購件

1. 本公司保有型錄中所有規格變動之權利，商品規格設計及功能，請以實際機器為準，若有所變動，恕不另行通知。
2. 本產品投保2000萬產品責任保險。



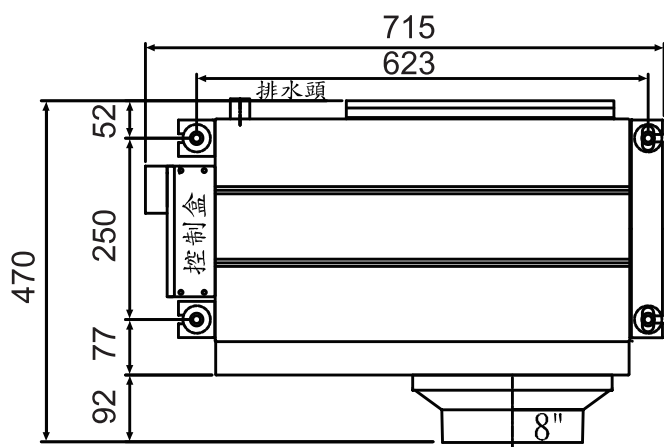
產品展示圖

項目		機型	MD-35LB-TP	MD-130LB	MD-210LB	MD-250LB	MD-300LB
除濕能力	DB27(°C)/RH60%		17.5L/日	65L/日	105L/日	125L/日	150L/日
	DB30(°C)/RH80%		35L/日	130L/日	210L/日	250L/日	300L/日
能源因數值(E.F)(公升/度)			1.82	2.26	2.26	2.32	2.31
電源(V/ph/Hz)			110/1/60	220/1/60	220/1/60	220/1/60	220/1/60
消耗電功率(W)			400	1200	1940	2250	2700
運轉電流(A)			4.14	5.8	9.3	10.5	13
啟動電流(A)			23	26	44	48	56
風量(CMH)			330	960	1680	2040	2520
冷媒			R-134a	R-410A	R-410A	R-410A	R-410A
排水管			3/4"				
適用環境			5°C~40°C				
機體材質			全機體鍍鋅鋼板粉體塗裝				
保護裝置			過熱斷電裝置具防火斷電功能/具來電復歸記憶功能				
控制方式			微電腦控制方式/附外接乾接點				
濕度開關			電子式				
濕度設定			濕度設定範圍RH20%~90%，啟停±3%每1%為一個調整單位				
外型尺寸(W*D*H) mm			680*445*265	915*432*435	1280*600*450	1280*600*450	1480*750*500
淨重(Kg)			30	48	76	79	117
水滿警告裝置			內置	內置	內置	內置	內置
有線觸控面板			內置	內置	內置	內置	內置
無線觸控面板			●	●	●	●	●
簡易遙控器			●	●	●	●	●
壓縮機保護開關			高壓保護	高低壓保護	高低壓保護	高低壓保護	高低壓保護
標配出風口(防火級材質)			8"*1	10"*1	10"*2	10"*2	10"*2
標配回風口(防火級材質)			—	—	10"*2	10"*2	10"*3
選配出風口(防火級材質)			(6"*2)	—	—	—	—
選配回風口(防火級材質)			(6"*2)	(10"*2)	—	—	—
外氣引進回風箱(Φ4")			●	●	—	—	—
SUS304不鏽鋼機體			—	—	●	●	—
雙溫濕度感測器			●	●	●	●	●
1對32近端集控			●	●	●	●	●
HomeKit模組			●	●	●	●	●
手機APP雲端遙控			●	●	●	●	●
空氣品質感測器			●	●	●	●	●
紫外線抑菌模組			●	●	●	●	●
殺菌除臭活氧離子			●	●	●	●	●
加濕器			●	●	●	●	●

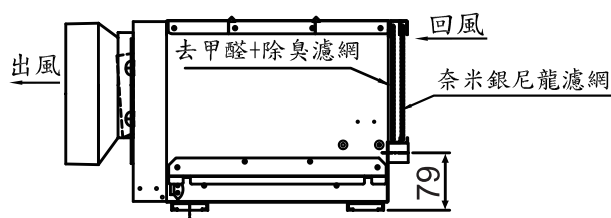
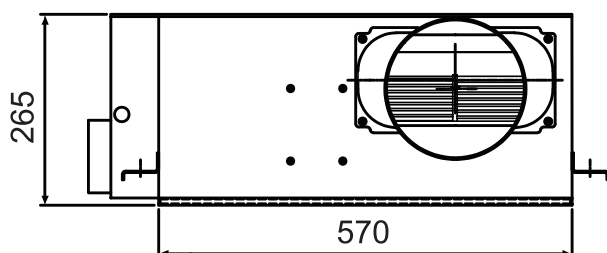
●選購件

1. 本公司保有型錄中所有規格變動之權利，商品規格設計及功能，請以實際機器為準，若有所變動，恕不另行通知。
2. 本產品投保2000萬產品責任保險。

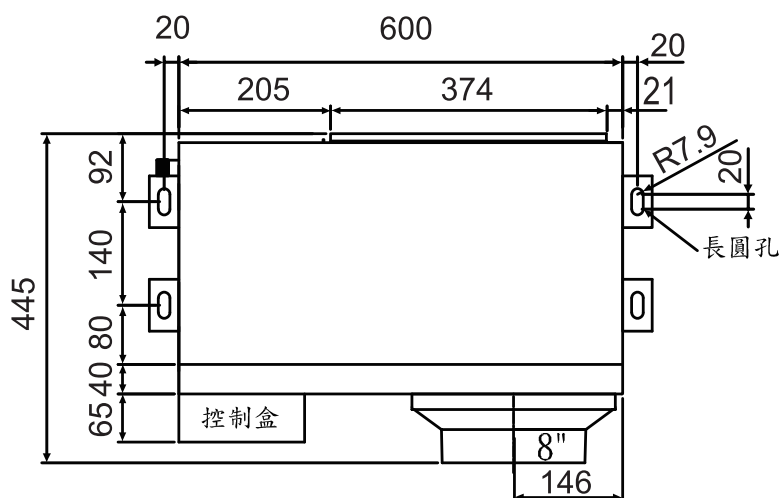
適用型號: MD-30LB



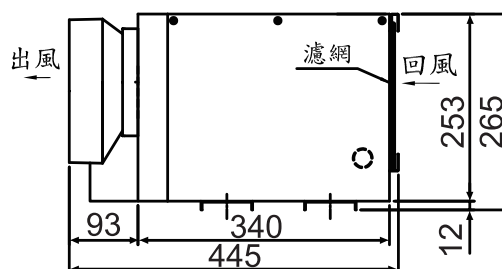
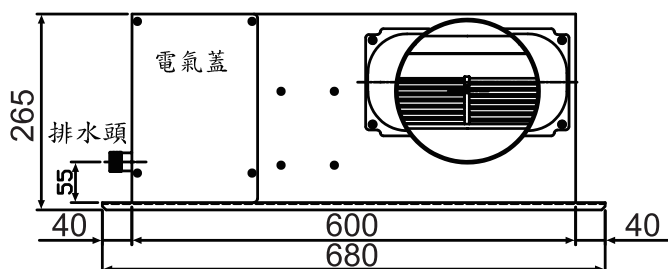
電源: 220V
冷媒: R134a
外型尺寸: 715*470*265mm
(寬 * 深 * 高)



適用型號: MD-35LB-TP

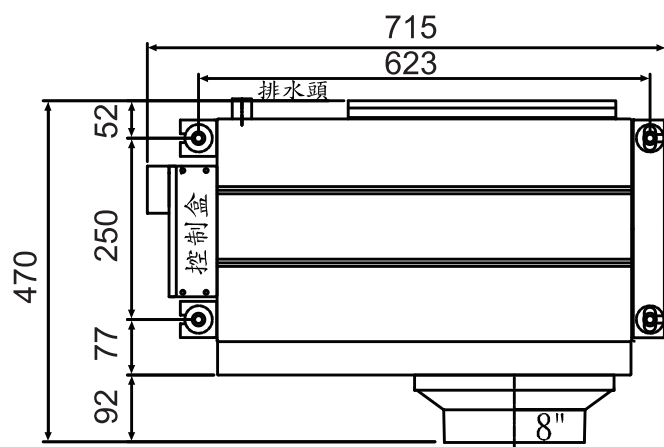


電源: 110V
冷媒: R134a
外型尺寸: 680*445*265mm
(寬 * 深 * 高)

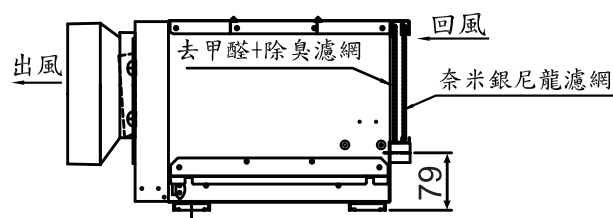
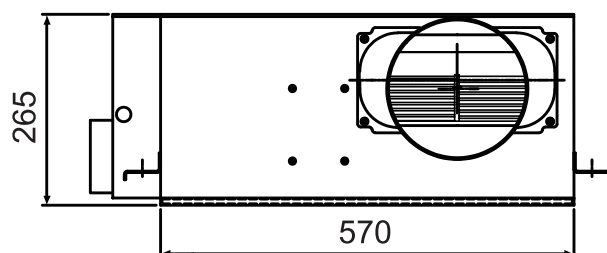


Note: 維修孔尺寸應大於現場實際安裝設備的長、寬，並預留足夠空間，以利後續檢修與保養作業順利進行。

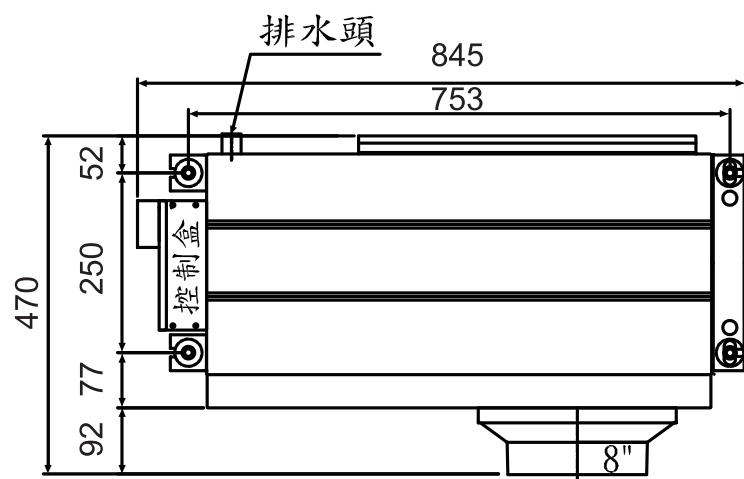
適用型號: MD-A40LB



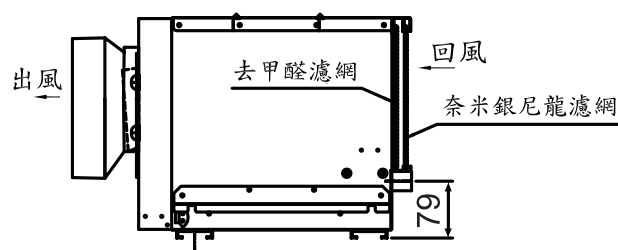
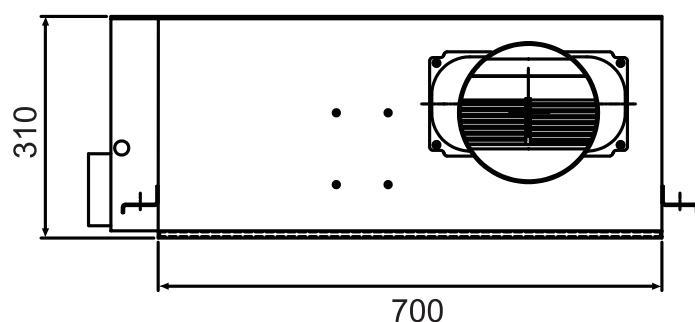
電源: 220V
冷媒: R410A
外型尺寸: 715*470*265mm
(寬 * 深 * 高)



適用型號: MD-40LBD

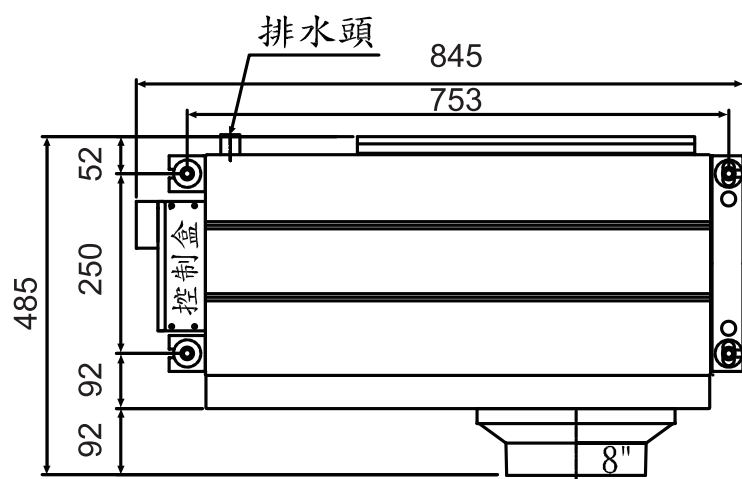


電源: 220V
冷媒: R134a
外型尺寸: 845*470*310mm
(寬 * 深 * 高)

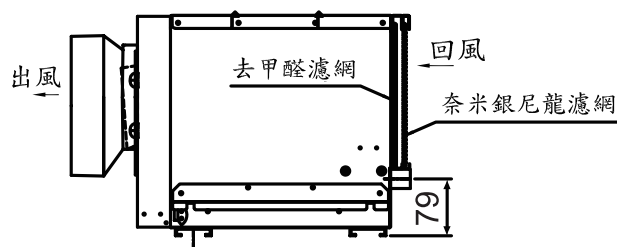
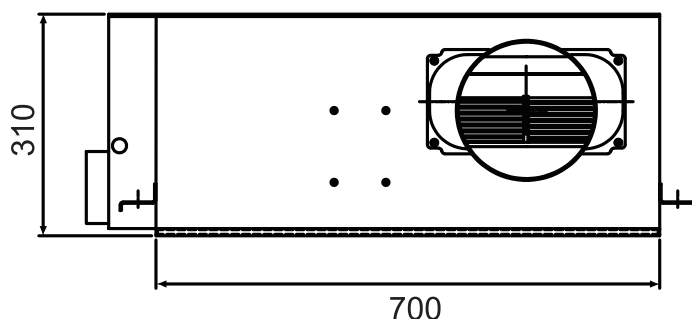


Note: 維修孔尺寸應大於現場實際安裝設備的長、寬，並預留足夠空間，以利後續檢修與保養作業順利進行。

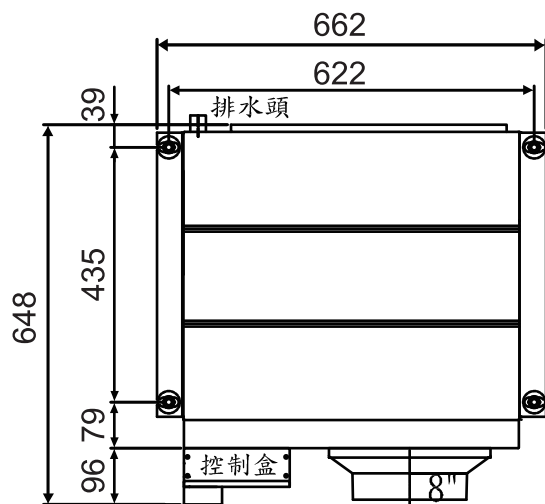
適用型號: MD-70LBD



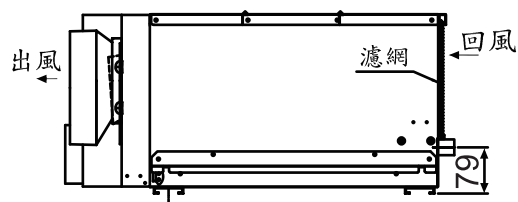
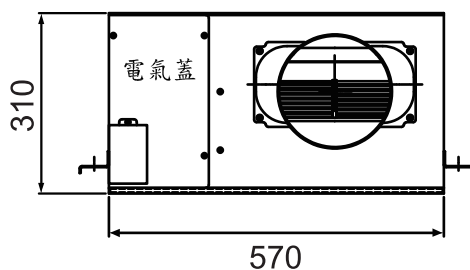
電源: 220V
冷媒: R410A
外型尺寸: 845*485*310mm
(寬 * 深 * 高)



適用型號: MD-70LBAD

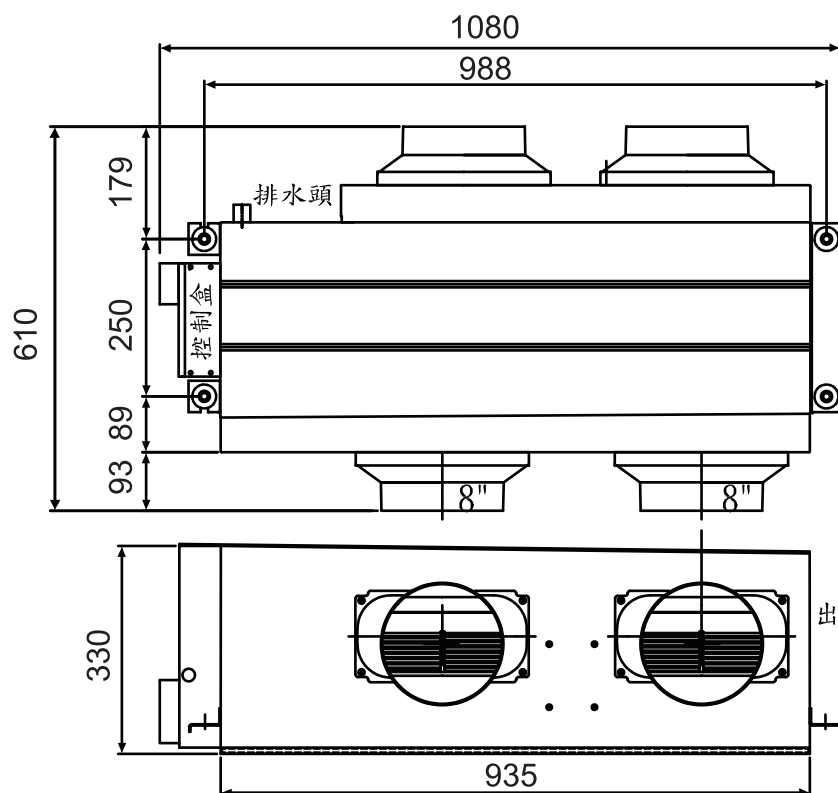


電源: 220V
冷媒: R410A
外型尺寸: 662*648*310mm
(寬 * 深 * 高)

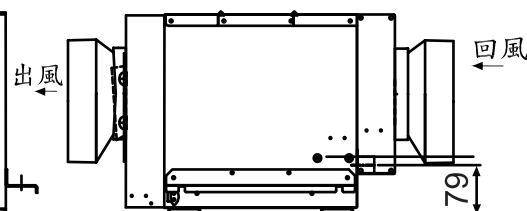


Note: 維修孔尺寸應大於現場實際安裝設備的長、寬，並預留足夠空間，以利後續檢修與保養作業順利進行。

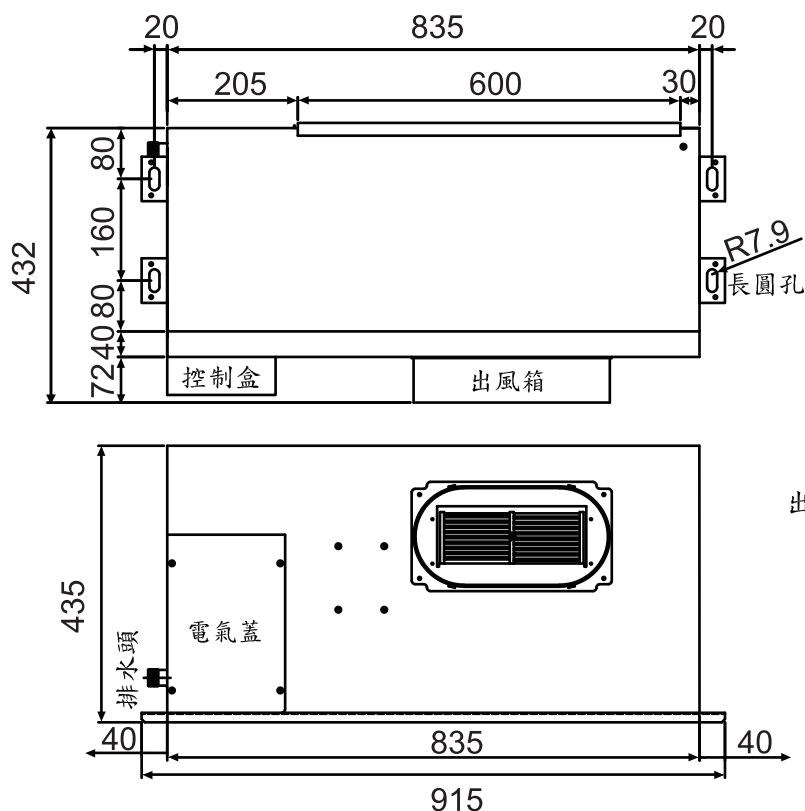
適用型號: MD-100LB



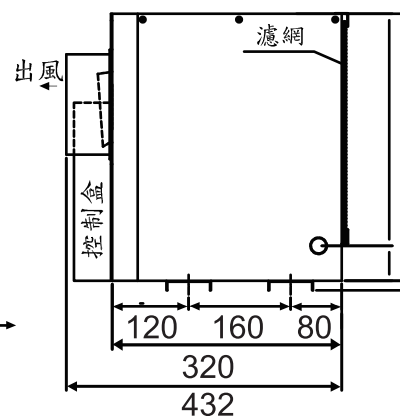
電源: 220V
冷媒: R410A
外型尺寸: 1080*610*330mm
(寬 * 深 * 高)



適用型號: MD-130LB

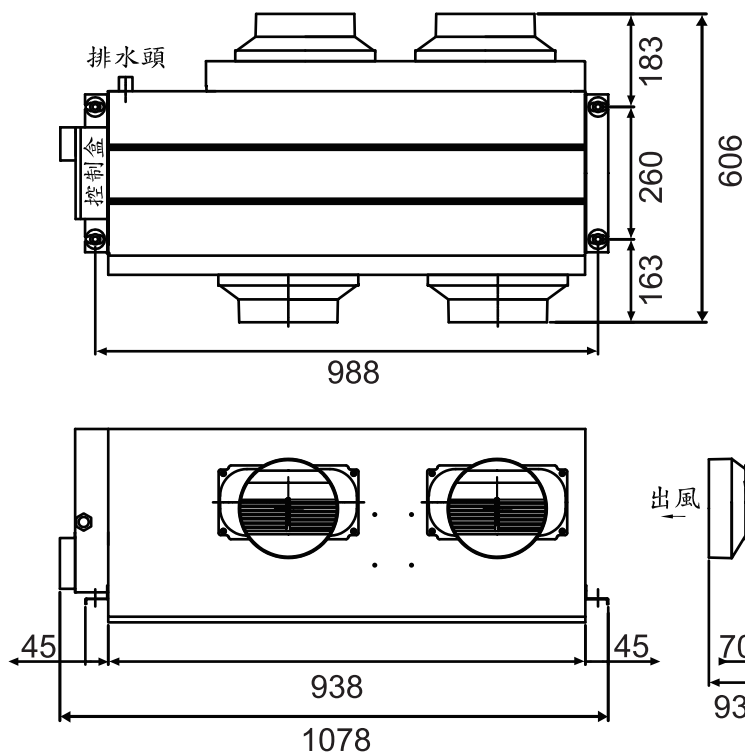


電源: 220V
冷媒: R410A
外型尺寸: 915*432*435mm
(寬 * 深 * 高)



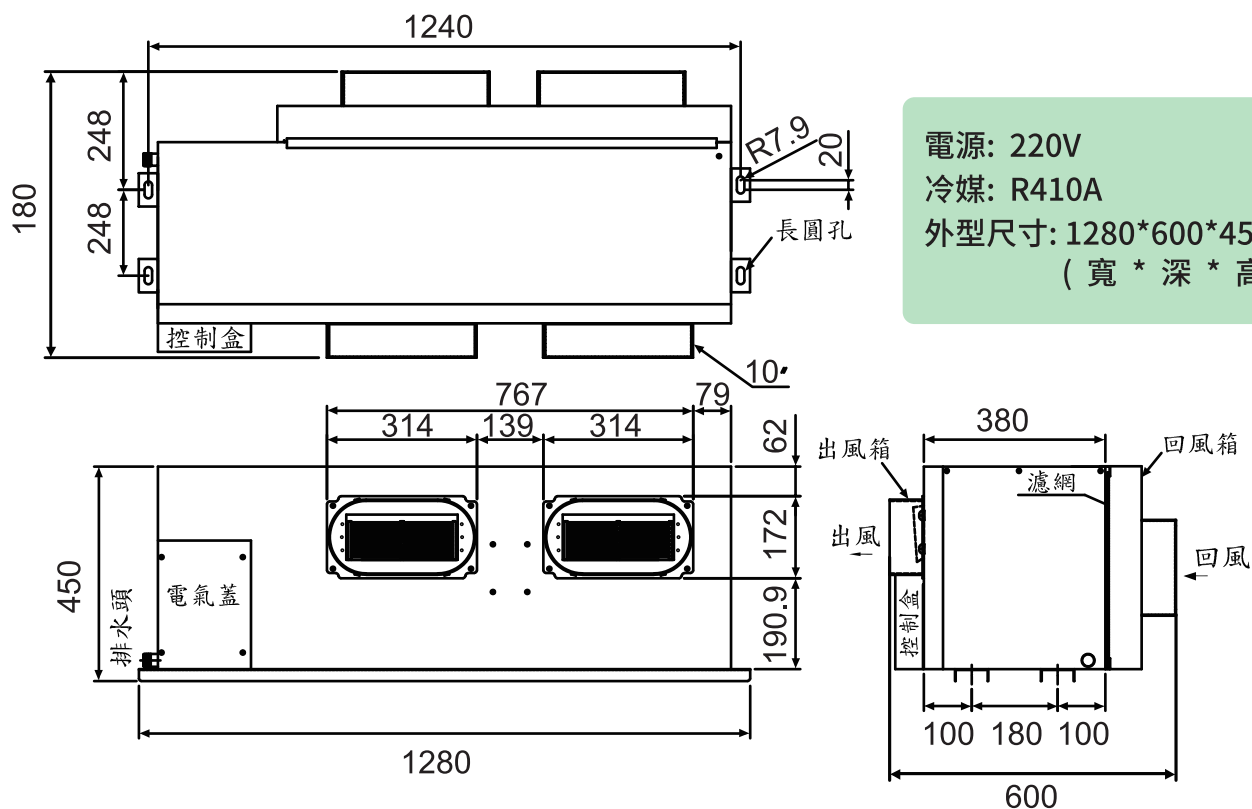
Note: 維修孔尺寸應大於現場實際安裝設備的長、寬，並預留足夠空間，以利後續檢修與保養作業順利進行。

適用型號: MD-140LB



電源: 220V
冷媒: R410A
外型尺寸: 1078*606*385mm
(寬 * 深 * 高)

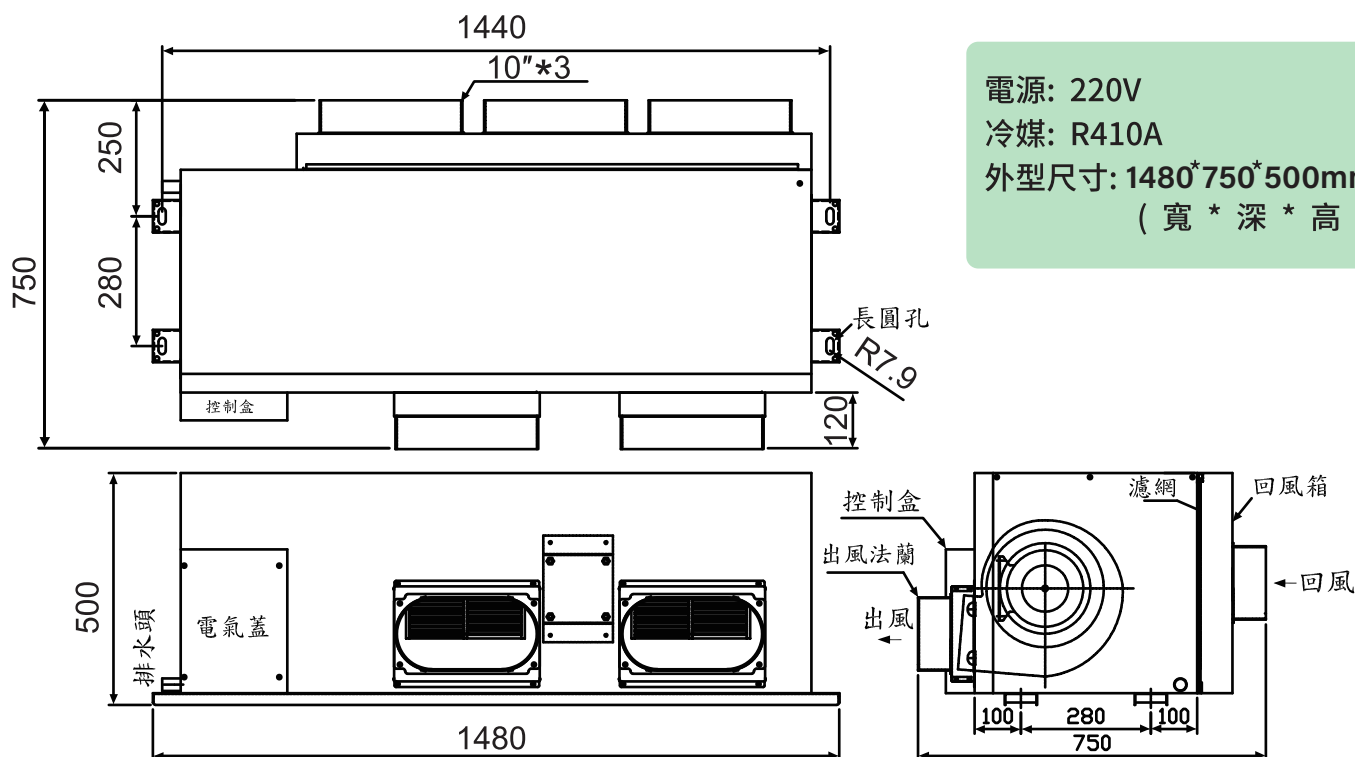
適用型號: MD-210~250LB



電源: 220V
冷媒: R410A
外型尺寸: 1280*600*450mm
(寬 * 深 * 高)

Note: 維修孔尺寸應大於現場實際安裝設備的長、寬，並預留足夠空間，以利後續檢修與保養作業順利進行。

適用型號: MD-300LB



電源: 220V
冷媒: R410A
外型尺寸: 1480*750*500mm
(寬 * 深 * 高)

Note: 維修孔尺寸應大於現場實際安裝設備的長、寬，並預留足夠空間，以利後續檢修與保養作業順利進行。

備忘録

This image shows a blank sheet of white paper with horizontal ruling lines. The lines are evenly spaced and run across the width of the page. There are no margins, text, or other markings on the paper.

NOTES

備忘録

This image shows a blank sheet of white paper with horizontal ruling lines. The lines are evenly spaced and extend across the width of the page. There are no margins, text, or other markings on the paper.

NOTES



服務專線
TEL: (03)363-7689



電子信箱
EMAIL: medole2015@gmail.com



服務時段
星期一至星期五-Fri 8:30 AM - 5:30 PM



地址
334桃園市八德區福德一路199號3樓

經銷商

台灣
製造
Made in Taiwan

